

PARTIE 3

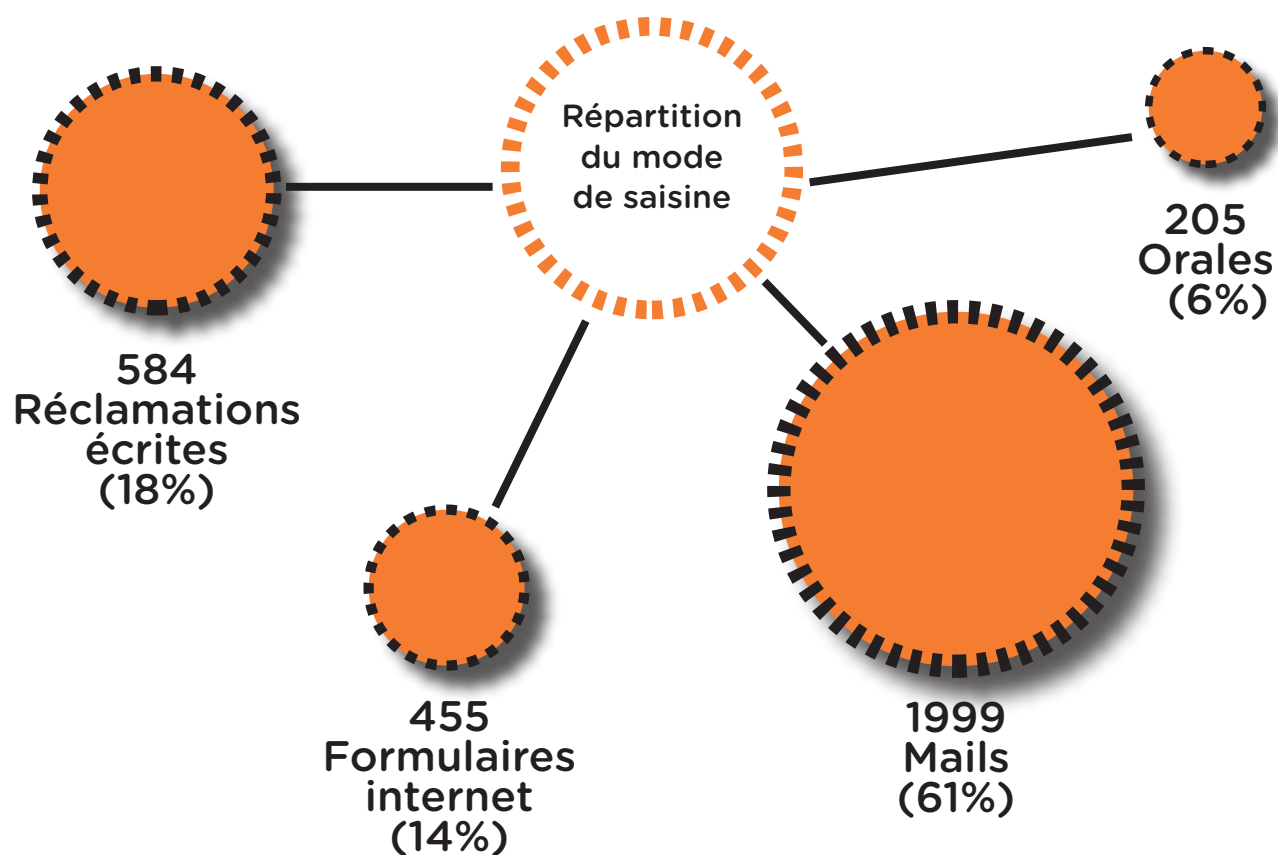
Statistiques

Statistique générales

Sur la période du 1^{er} janvier au 31 décembre 2018

3243 Bilan des réclamations

1800	Dossiers recevables clôturés	(55%)
520	Dossiers en cours	(16%)
607	Dossiers irrecevables clôturés	(19%)
260	Demandes d'information	(8%)
56	Suspendus	(2%)



Répartition des dossiers

Dossiers **relevant des compétences** du Médiateur

3050 dossiers

> **Wallonie - 60 %**
1851 dossiers

> SPW **38%**
1163 dossiers

> OIP - W **19%**
580 dossiers

> Gouvernement wallon **2%**
65 dossiers

> Intercommunales partenaires **1%**
38 dossiers

> Communes partenaires **<1%**
5 dossiers

> **Fédération Wallonie-Bruxelles - 40 %**
1196 dossiers

> MFWB **33%**
1013 dossiers

> Établissements scolaires **4%**
120 dossiers

> OIP - FWB **1%**
42 dossiers

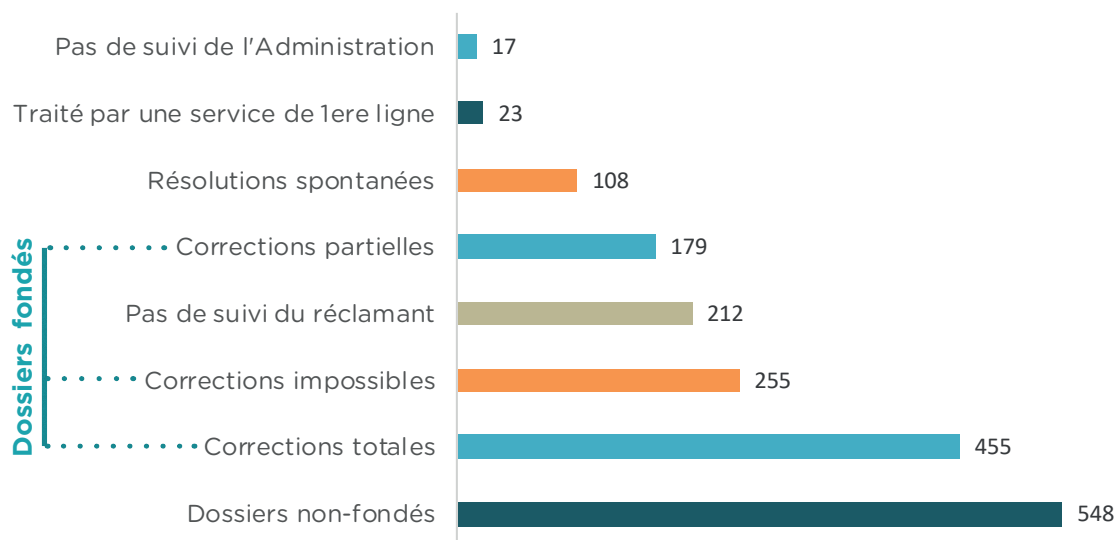
> Gouvernement FWB **<1%**
21 dossiers

Dossiers **Hors compétence**

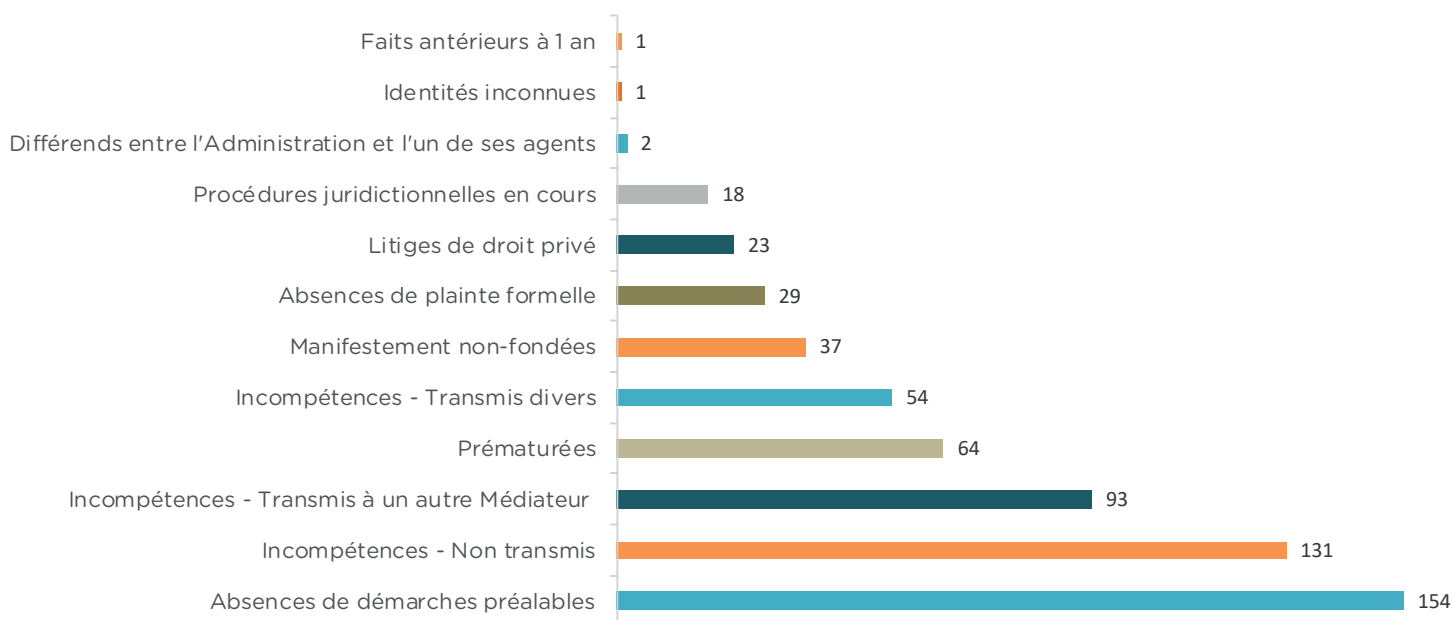
193 dossiers

Répartition des dossiers clôturés

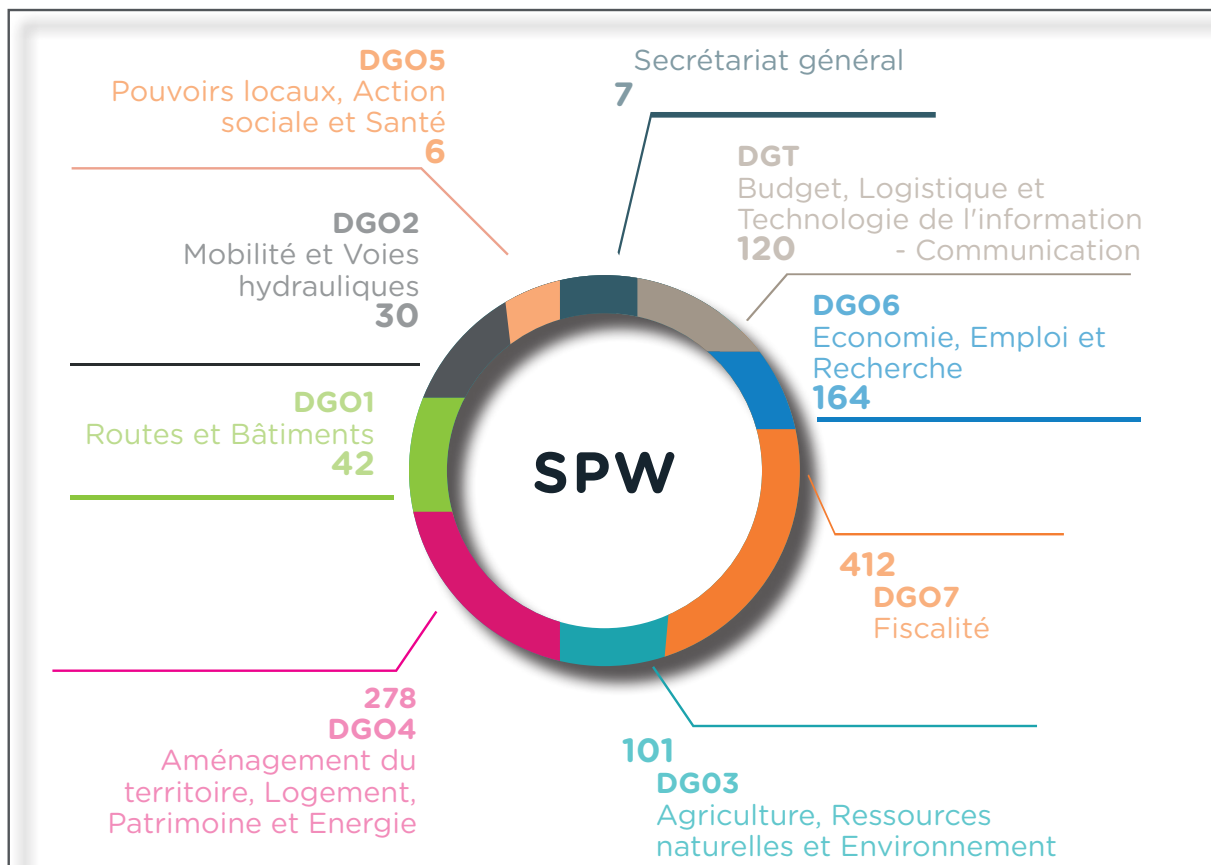
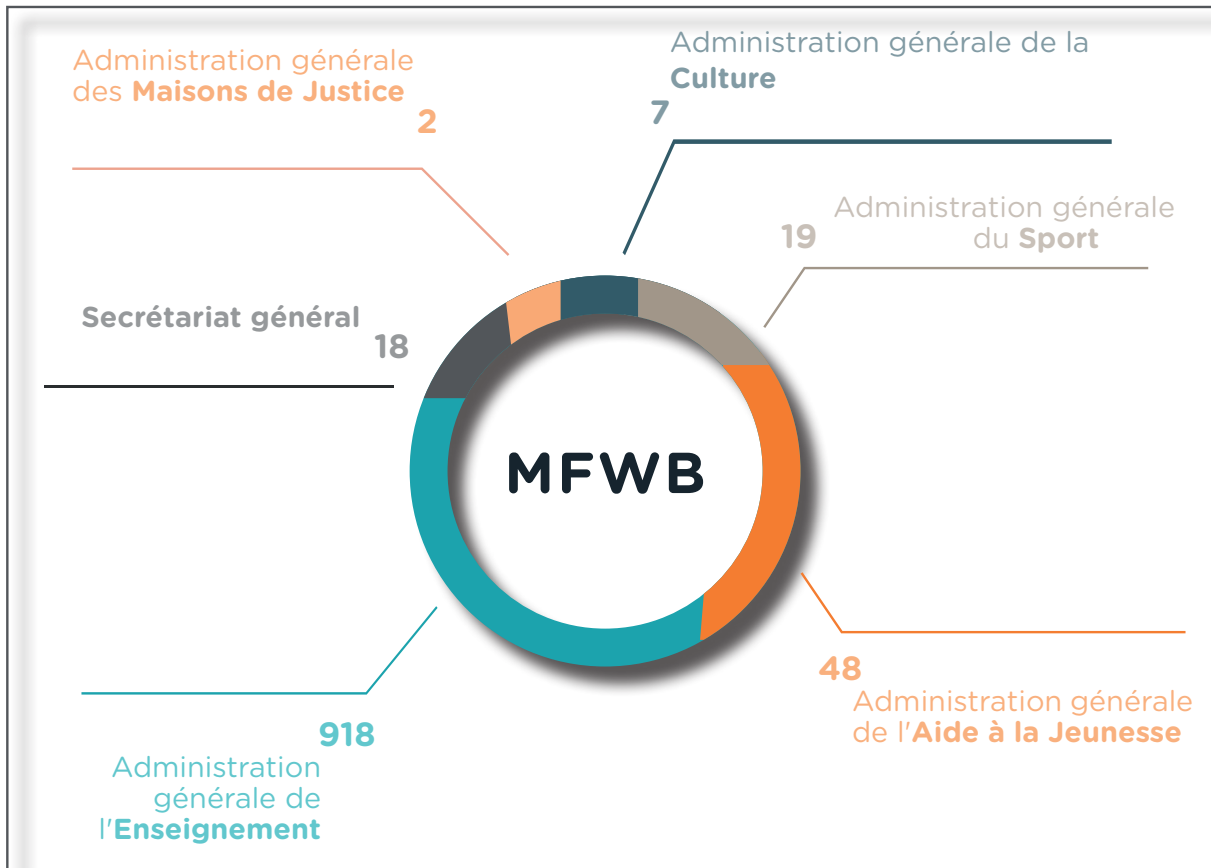
> 1797 Dossiers recevables clôturés



> 607 Dossiers irrecevables clôturés

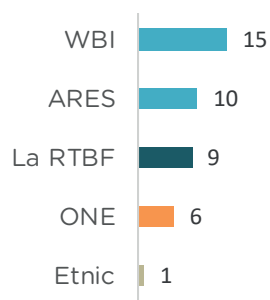


Répartition des dossiers par administration

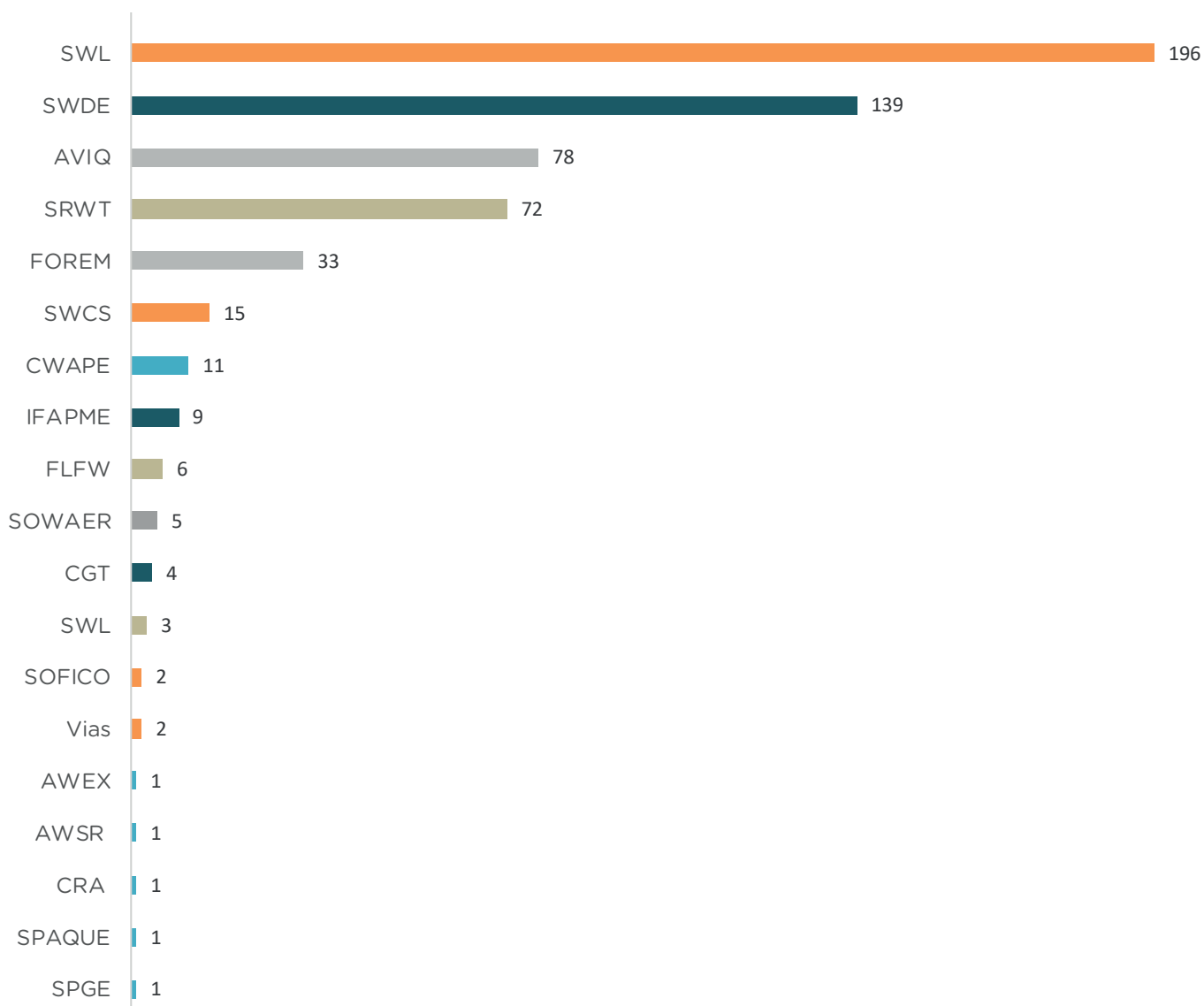


Répartition des dossiers par OIP

OIP FWB



OIP W



Les recommandations en 2018

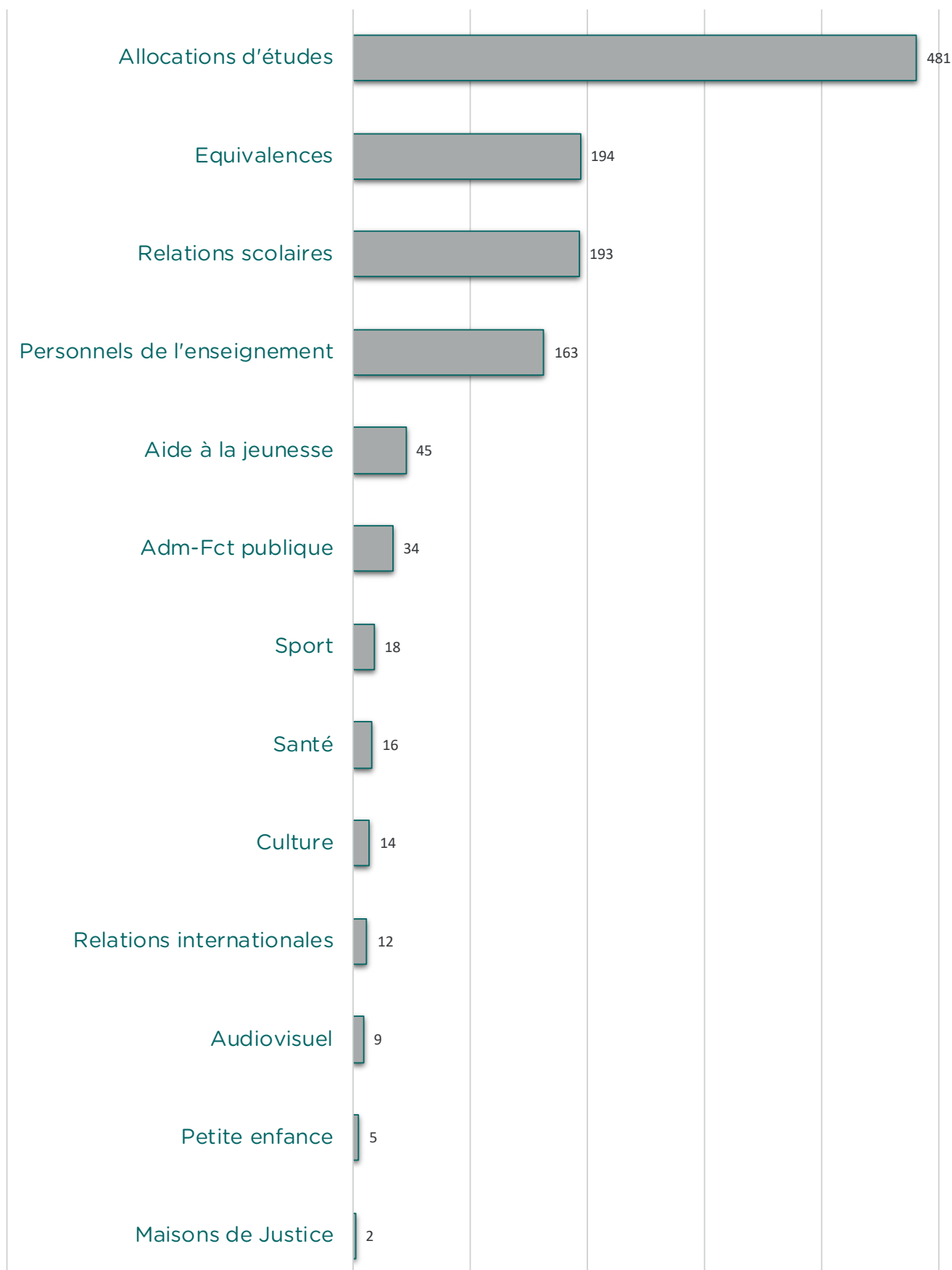
> **46** En Fédération Wallonie-Bruxelles

- 36 recommandations en cours 
- 10 recommandations partiellement rencontrées 
- 6 recommandations rencontrées 
- 3 recommandations clôturées caduques 

> **36** En Wallonie

- 35 recommandations en cours 
- 1 recommandation partiellement rencontrée 
- 10 recommandations rencontrées 
- 4 recommandations clôturées caduques 

Répartition des dossiers par matières



Répartition des dossiers par matières

